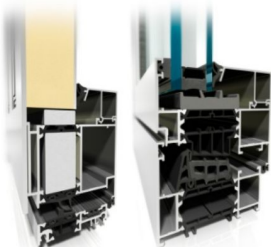


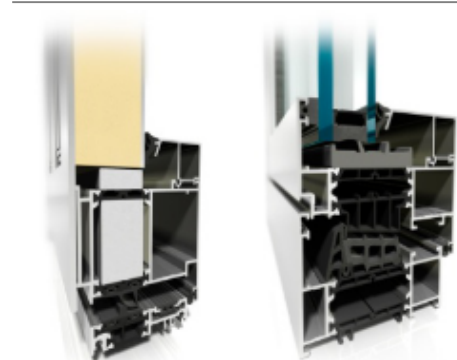
Exportováno: 10.06.2026 14:28

Zdroj: Katalog Geus okna - položka "Standardy Aluprof MB-86"

## Standardy Aluprof MB-86

Obrázek	Popis
	Špičková tepelná izolace, největší stavební hloubka a přerušovaný tepelný most

### MB-86ST(SI; AERO)



MB-86 je moderní systém, který v dané stavební hloubce patří ke špičce na trhu. Skvělá tepelná izolace je dosažena díky konstrukci profilů a také širokým izolátorům. Verze SI s dodatečnými přepážkami nebo AERO se speciálními vložkami zvyšují tepelný komfort. Německý institut IFT Rosenheim potvrdil výjimečné vlastnosti a  $U_w$  celého okna se sklem  $U_g 0,5 \text{ W/m}^2\text{K}$  dosahuje celkové hodnoty  $U_w 0,84 \text{ W/m}^2\text{K}$  a dveře  $0,94 \text{ W/m}^2\text{K}$ . Systém poskytuje široké konstrukční možnosti. Důležitým prvkem tohoto systému je jeho kompatibilita se systémem posuvně-zdvíhacích dveří MB-77HS, takže váš dům nebo stavba získá kompaktní vzhled a zároveň má zaručenu vysokou tepelnou izolaci. Systém je základem pro designovou variantu dveřních křídel tzv. panelové dveře (s překrytým křídlem), popisovaným v další kapitole. Tyto dveře mají jedinečný design a dávají domu jeho nezaměnitelný charakter. Je také možné si vybrat z okrasných zasklívacích lišt typu Prestige nebo Style.

#### Dveře dovnitř i ven otevíravé

#### Barvy, základní rozměry a tepelně technické parametry

<b>Základní barvy RAL:</b>	9016(bílá); 9006(světle šedá); 9007(šedá stříbrná); 7016(antracitově šedá); 7024(tmavě šedá)
<b>Barva prahu:</b>	přírodní elox
<b>Ud:</b>	$U_g = 1,1 \text{ 1,3}$
	$U_g = 1,0 \text{ 1,3}$
	$U_g = 0,6 \text{ 0,95}$
	$U_g = 0,5 \text{ 0,87}$
<b>Konstrukce:</b>	obvodové křídlo
<b>Spoje:</b>	Kolikované
<b>Stavební hloubka rámu:</b>	77mm
<b>Stavební hloubka křídla:</b>	77mm
<b>Pohledová šířka rámu:</b>	70mm
<b>Pohledová šířka křídla:</b>	75mm (93mm VDV)
<b>Pohledová šířka křídlového sloupku:</b>	76mm
<b>Pohledová šířka štlupu:</b>	170mm
<b>Výška prahu:</b>	15mm
<b>Šířka rámu pro světlost 900mm (90°):</b>	1050mm
<b>Výška rámu pro světlou průchozí výšku 1975mm:</b>	2050mm
<b>Vybavení</b>	
<b>Panty :</b>	2dílný Wala WX 67/21 barva: bílá, hnědá, stříbrná (3ks/křídlo)
<b>Sklo:</b>	4-16-4 tl. 24mm $U_g=1,1$
<b>Zámek:</b>	jednobodový (závora, střelka) Wilka; Dorn 35mm
<b>Kování:</b>	Klika/klika (klika/koule) bez překrytí; dlouhý štít; úzký 30mm barva: bílá, hnědá, stříbrná
<b>Vložka:</b>	stavební (4 kusy klíčů) rozměr 35/65

Exportováno: 10.06.2026 14:28

<b>Madlo:</b>	NE standard
<b>Samozavírač:</b>	NE standard
<b>Stavěč:</b>	NE standard
<b>Okapnice:</b>	NE standard
<b>Obrázky a výkresy</b>	

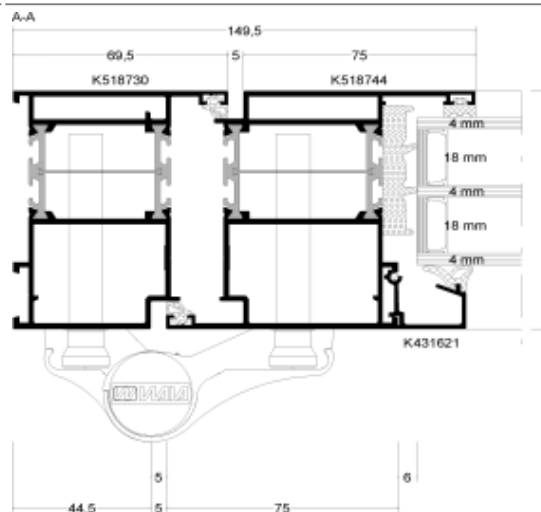
**Panty:**



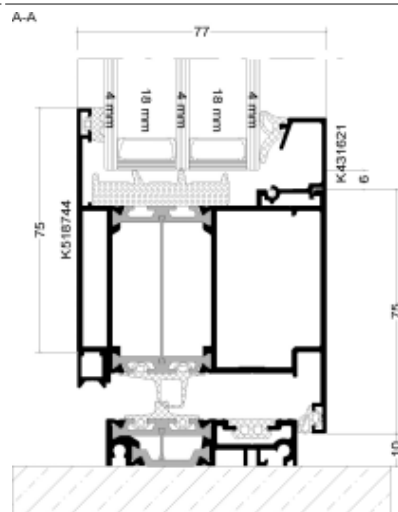
**Kování:**



**Rám křídlo:**

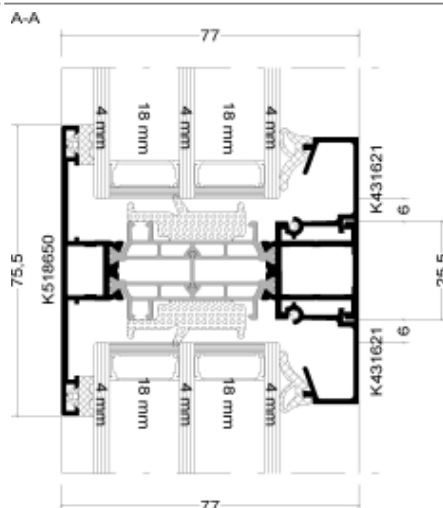


**Práh:**

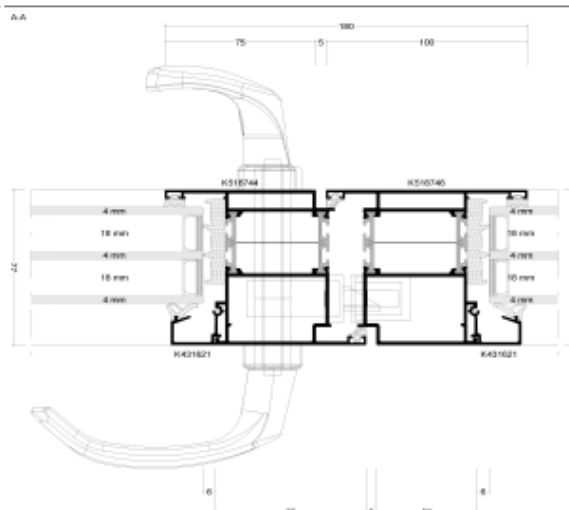


Exportováno: 10.06.2026 14:28

Křídlový sloupek:



štulp:

**Okna a balkonové dveře****Barvy, základní rozměry a tepelně technické parametry**

<b>Základní barvy RAL:</b>	9016(bílá); 9006(světle šedá); 9007(šedá stříbrná); 7016(antracitově šedá); 7024(tmavě šedá)
<b>Okapnice:</b>	ANO; barva:bílá; stříbrná; černá
<b>U<sub>g</sub>:</b>	U <sub>g</sub> = 1,1 1,4 U <sub>g</sub> = 1,0 1,4 U <sub>g</sub> = 0,6 1,0 U <sub>g</sub> = 0,5 0,97
<b>Konstrukce:</b>	obvodové křídlo
<b>Spoje:</b>	Lisované
<b>Stavební hloubka rámu:</b>	77mm
<b>Stavební hloubka křídla:</b>	86mm
<b>Pohledová šířka rámu:</b>	50 - 80mm
<b>Pohledová šířka křídla:</b>	40mm (64mm) dle statického požadavku
<b>Pohledová šířka křídlového sloupku:</b>	76mm
<b>Pohledová šířka štulpu:</b>	156mm(205mm) dle statického požadavku
<b>Zazdívací (podkladový) profil:</b>	ANO; 40mm
<b>Vybavení</b>	
<b>Panty a kování:</b>	ROTO NT; dorn 7,5 (15) de statického požadavku; barva: bílá; stříbrná; bronz

Exportováno: 10.06.2026 14:28

	o	ano
	o ven	ano
	s	ano
	s ven	ano
	výklopné ven	ano
<b>Způsoby otevírání:</b>	os	ano
	bd	ano
	bd ven	ano
	bd s prahem	ano
	štulp	ano
	psk	ano
<b>Sklo:</b>	4-16-4 tl. 24mm Ug=1,1	
<b>Klíčky:</b>	ROTO ; Barva:bílá; stříbrná; bronz	
<b>Madlo:</b>	NE standard	
<b>Západka:</b>	NE standard	
<b>Mikroventilace:</b>	NE standard	
<b>Obrázky a výkresy</b>		

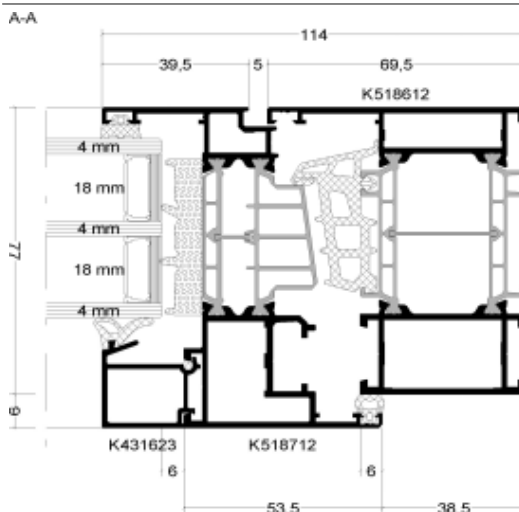
**Panty:**



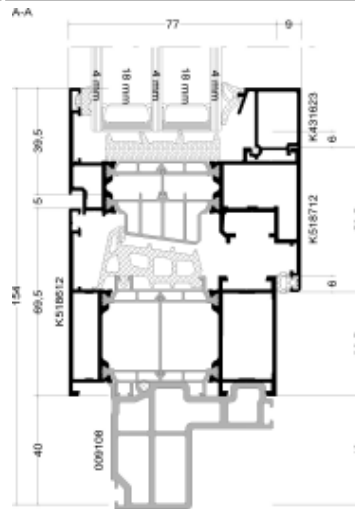
**Kování:**



**Rám křídlo:**



Rám křídlo zadržovací profil:



Štulp:

